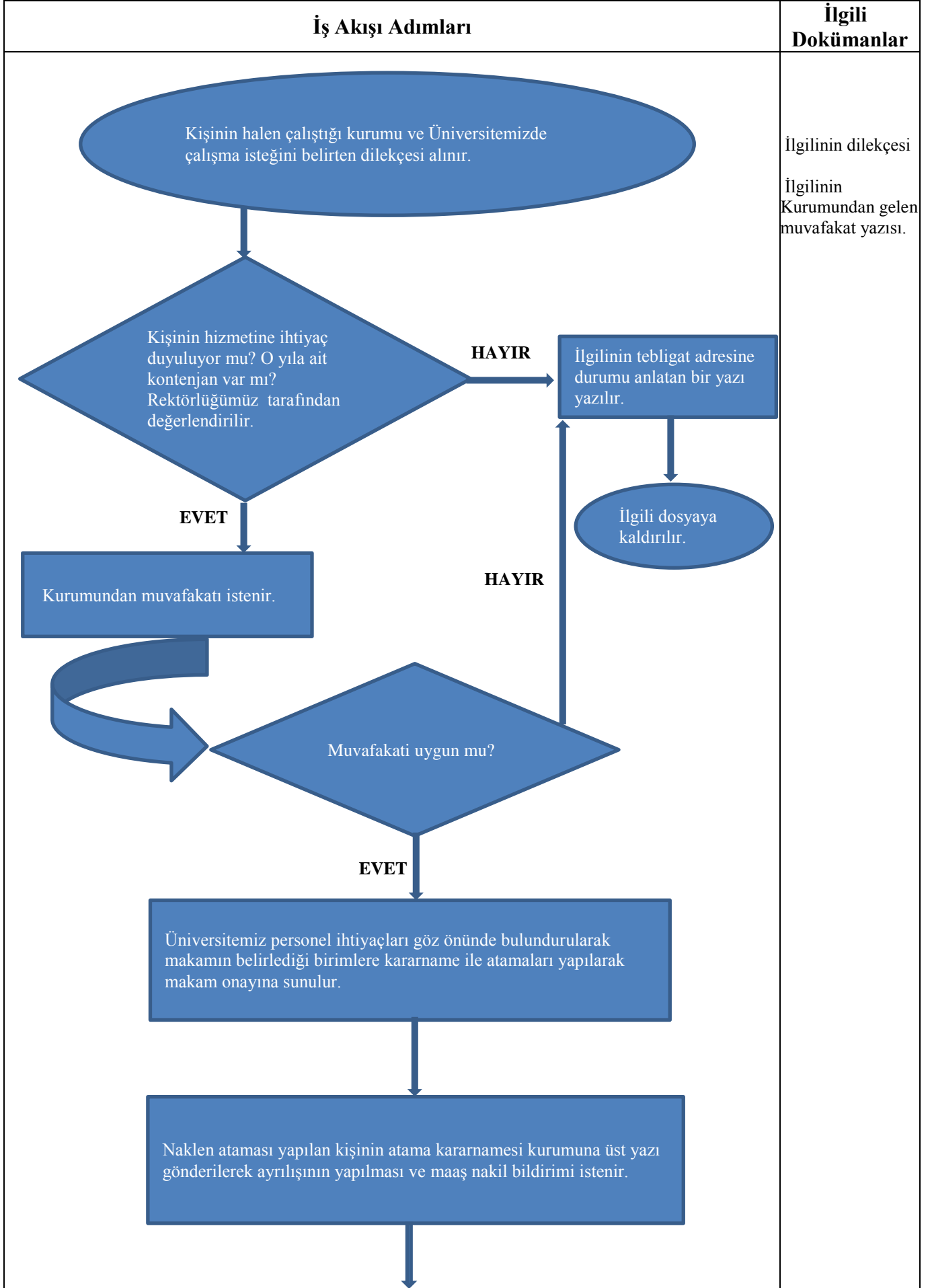




NAKLEN TAYİN GELEN ATAMA İŞLEMLERİ İŞ AKIŞI

Doküman No: İA-0001
Revizyon No: 00
Yayın Tarihi: 18.07.2022
Revizyon Tarihi: 18.07.2022
Sayfa No: 1/1



Onaydan çıkan kararnamele personel özlük programına, HİTAP ve YÖKSİS programlarına işlenir. Kararnamenin ve yazışmaların bir örneđi ise personel özlük dosyasında saklanır.

İlgilinin kadrosunun bulunduđu ve görev yaptıđı birime Kararnamenin bir örneđi gönderilir ve göreve başlama tarihi istenir.

İlgilere göreve başlamaları hakkında tebligatta bulunulur.

İl sınırlarında ikamet ediyorsa tebligatın eline ulaştıđı günü takip eden iş gününde göreve başlanır. İl sınırları dışında ikamet ediyor ise tebligatın eline ulaştıđı tarihten itibaren 15 gün içerisinde göreve başlanır.

Ataması yapılan kişiler tebligat üzerine göreve başlamak üzere atandıkları birime başvurur ve ilgili birim tarafından yazılan göreve başlama tarihleri alınır ve kayıtlara işlenir.

Kontrol Eden

Kalite Koordinatörü

Onaylayan

Rektör Yardımcısı / Rektör

